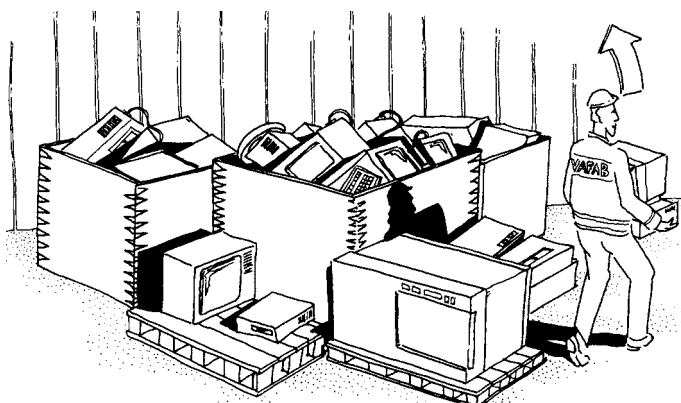
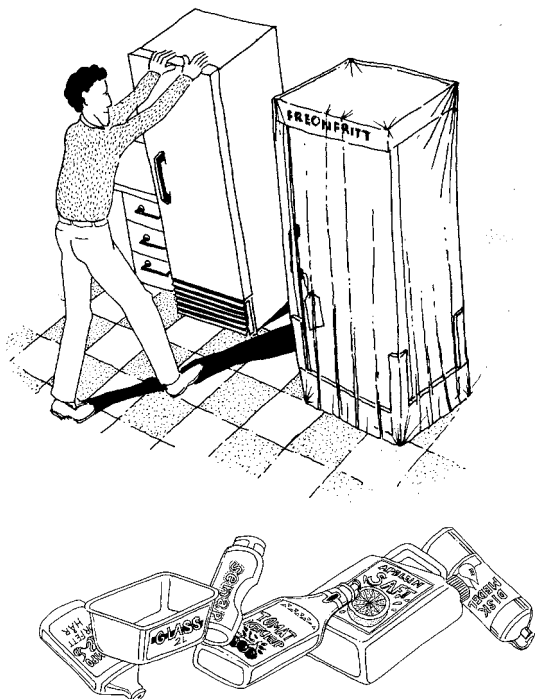


VAD HÄNDER MED AVFALLET?



HUSHÅLLSAVFALL

Komposterbart hushållsavfall/Bioavfall - T ex matrester och kaffesump. Komposterades tidigare till jord men rötas fr o m hösten 2005 till biogas som används som fordonsbränsle. Fortsättningsvis kommer det att benämnas bioavfall.

Restavfall /Brännbart avfall - T ex blöjor, disktrasor, trasiga leksaker. Går till förbränning. Inom KAK läggs det som ej är brännbart i **Deponirest** t ex porslän, säkringar, spegelglas, keramik.

Osorterat avfall - (ej KAK) Både bioavfall och restavfall i samma kärl. Går till förbränning. En liten del kan läggas på deponi.

FÖRPACKNINGSSINSAMLINGEN

Tidningar/Returpapper - Sorteras manuellt. De olika papperskvaliteterna går till tillverkning av nytt papper i olika kvaliteter.

Pappersförpackningar - T ex mjölkpaket. Går till tillverkning av pappskikt på gipsskivor och nya förpackningar.

Metallförpackningar - T ex tom sprayburk, konservburk och metalltuber. Sorteras maskinellt. Separeras i olika materialslag. Stålplåt blir i smältverk motordelar, armeringsjärn. Aluminium materialåtervinns.

Förpackningar av hårdplast - T ex ketchupflaska. Sorteras manuellt. Granuleras och säljs till återvinningsindustrin för att bli pulkor, häststaket, rör.

Förpackningar av mjukplast - T ex plastpåsar. Går

till förbränning för energiutvinning.

Glasförpackningar - T ex glasburkar. Blir nytt glas, isolering (glasull) och blandas i betong.

ÅTERBRUKET

Trä - T ex plankor. Krossas och går till energiutvinning vid förbränningsanläggningar.

Metallskrot - T ex cykel. Fragmenteras och separeras i olika kvaliteter för återvinning i smältverk.

Trädgårdsavfall - Sönderdelas och komposteras tillsammans med stallgödsel. Blir nyttig planteringsjord för t ex parker.

Well - Wellpapp-kartonger. Går till tillverkning av ny wellpapp.

El-avfall - T ex dator. Demonteras. Vissa delar materialåtervinns. Miljöfarliga komponenter omhändertas och oskadliggörs.

Kyl- och frysskåp - Freon tas ut ur kylkrets och isolermaterial och förs bort och oskadliggörs. Metaller och plast återvinns.

Farligt avfall - T ex spillolja, färgrester. Olja skickas för uppärbetning till eldningsolja. Bl a färgrester och PCB-haltigt avfall skickas till destruktion.

Tryckimpregnerat trä - är farligt avfall och skickas till SAKAB.

Grovavfall till förbränning - T ex dynor av textil. Skickas till förbränning för energiutvinning.

Grovavfall till deponi (soptipp) - T ex gips och isolering. Deponeras.

Jord och sten/Fyllnadsmassor - T ex betong, tegel.